

**PMA
TOOLS**



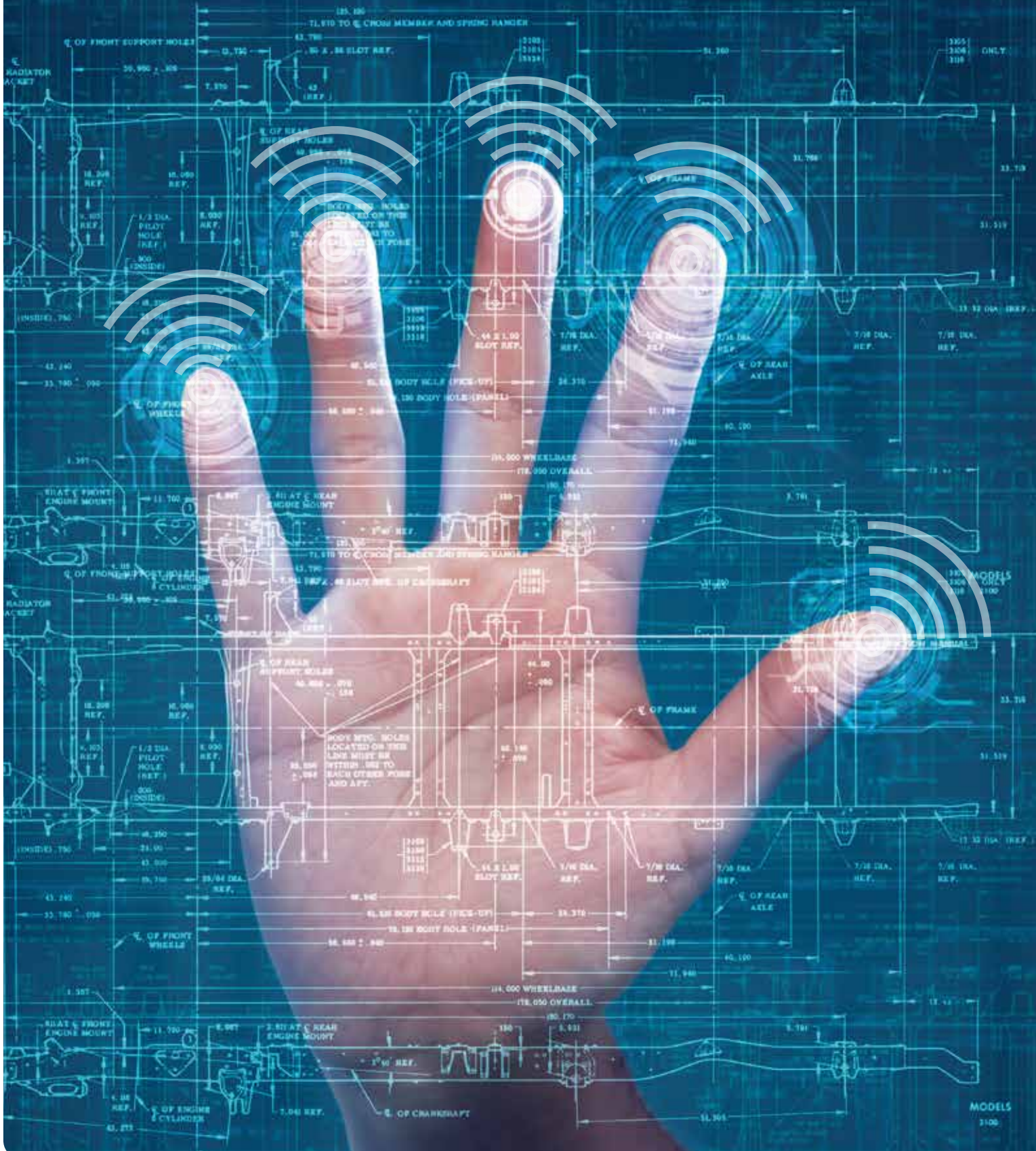
1 2 Ready+ Ready+Plus

El número 1 en reparación de sensores



**Fiable y único.
Sólo puede ser una reparación
SensorTack®.**

Quíntuple fiabilidad: El sistema de reparación original SensorTack®.



Aproveche al máximo la quíntuple fiabilidad de SensorTack® en la reparación de los sistemas de asistencia al conductor basados en cámaras y en la recuperación de los sensores de lluvia y luz. Como proveedor líder de sistemas de reparación y pionero en métodos de reparación "Smart", SensorTack® de PMA/TOOLS apuesta por una gama "premium" que consta de geles y almohadillas especiales. La aplicación es fácil y rápida; unas propiedades de proceso de primera clase aseguran unos resultados y calidad perfectos acordes con los exigentes estándares OEM. ¡Sólo puede ser una reparación SensorTack®!



1 Prestaciones fiables: Fiable en el montaje y el funcionamiento.

¿Porqué SensorTack®? Por una parte por su fiabilidad y facilidad de utilización, por otra por la seguridad de funcionamiento sin fallos. SensorTack® asegura estas prestaciones con productos translúcidos, transparentes y duraderos. Igual que un producto original, lo que contribuye a la seguridad vial.



2 Marca fiable: Estándares OEM con SensorTack®.

Producto único para restaurar la funcionalidad permanente de los sistemas de asistencia al conductor. SensorTack® tiene certificación OEM y ha sido testado por los principales fabricantes de automóviles, así como por TÜV Rheinland (Inspección Técnica en Alemania) y el Instituto Fraunhofer. SensorTack® 1 y SensorTack® 2 han sido certificados por TÜV.



Functionality

www.tuv.com
ID 000028381



3 Procesos fiables: Laboratorio y pruebas propias.

Todas las innovaciones SensorTack® han sido desarrolladas por nuestros propios especialistas e ingenieros. Para garantizar la seguridad del usuario, todos los productos SensorTack® se someten a numerosas pruebas de control en los laboratorios de PMA/TOOLS.



4 Controles fiables: PMA/TOOLS, calidad asegurada.

Todos los productos SensorTack® cumplen con los más altos requisitos de fabricación, uso y fiabilidad, sin fluctuaciones en la calidad. Los cuatro sistemas SensorTack® están sujetos a los estrictos controles de calidad de PMA/TOOLS antes de llegar a los clientes.



5 Experiencia fiable: 25 años de trayectoria.

Cuanto más conocimiento del sector, más soluciones se pueden ofrecer. Con una más que extensa experiencia de 25 años, PMA/TOOLS se ha convertido en líder innovador a nivel internacional en el competitivo sector de la cristalería del automóvil. El resultado: Soluciones inteligentes e innovadoras como los sistemas de reparación SensorTack®.

Sólo puede ser una reparación SensorTack®: Una gama completa.

El profesional de la cristalería del automóvil necesita productos de alta calidad: Las reclamaciones de los clientes salen caras y el tiempo es muy valioso. SensorTack®, productos con certificación OEM y respaldados internacionalmente, son una solución rápida, duradera y segura.

Los cuatro sistemas de reparación SensorTack®

SensorTack® 1

Gel elástico y transparente de dos componentes para sensores redondos

- > Certificado TÜV.
- > Propiedades estables entre -40°C y +180°C.
- > Tiempo de secado mínimo y máxima estabilidad.



SensorTack® 2

Gel translúcido de 2 componentes para sensores cuadrados

- > Certificado TÜV.
- > Diseñados para los sensores cuadrados de lluvia y luz.
- > Tiempo de secado corto, no se decolora con el paso del tiempo.
- > Adaptación perfecta a la unidad del sensor.



SensorTack® Ready+

Almohadillas de silicona listas para distintos sensores de lluvia/luz y sistemas de cámara

- > Para la reutilización inmediata.
- > Transparente o translúcido.
- > Altamente elástico, no se pega y sin burbujas de aire.
- > Superficie resistente.



SensorTack® Ready+ Plus

Producto exclusivo que combina el uso de las almohadillas siliconas SensorTack® Ready+ y el gel SensorTack® 1

- > Para sensores cuadrados que no tienen una superficie plana.
- > Rápida sustitución.
- > No se decolora.





Sólo puede ser una reparación SensorTack®

SensorTack® es fiable.

Procesos de alta calidad para un funcionamiento óptimo.

SensorTack® es rentable.

Sin necesidad de tener que comprar nuevos sensores.

SensorTack® es sencillo.

Sin necesidad de desmontar la parte electrónica del sensor.

SensorTack® es práctico.

No necesitará comprar sensores.

SensorTack® es rápido.

Tiempo de instalación significativamente menor.

Más productos gama SensorTack®

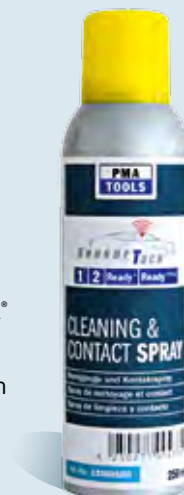
SensorTack® Spray desmoldeante

Forma una película fina que facilita la retirada del sensor del molde de llenado sin causar daños. Uso con SensorTack® 2.



SensorTack® Spray de limpieza y contacto

Ideal como limpiador y de ayuda para la instalación de sensores y cámaras. Limpia la lente de la cámara así como la superficie del sensor y el cristal. Humedece las almohadillas SensorTack® Ready+ y facilita su instalación en el parabrisas. Se disuelve rápidamente sin dejar marcas o residuos.



SensorTack® Caja térmica

La caja térmica acorta el tiempo de secado de los geles SensorTack® en temporadas de frío o a bajas temperaturas en el taller.



SensorTack® Ready+ Caja

SensorTack® Ready+ Caja, kit básico para la reparación de la mayoría de sensores de lluvia/luz.



SensorTack® lo pone fácil: Con App y página web.

Directo a la solución: Utilice la web y la aplicación para dispositivos móviles de SensorTack® y sabrá de forma inmediata que sistema de reparación es el más adecuado para cada tipo de sensor. Además puede encontrar información muy útil acerca de SensorTack® descargándose la aplicación en su dispositivo móvil.

- Muy sencillo: Introduzca el modelo de vehículo o Eurocode.
- Muy actual: Siempre actualizado.
- Muy rápido: La solución en un segundo.



The image shows a laptop and a smartphone. The laptop screen displays the SensorTack website with the following text:

PMA TOOLS

Fiable y único.
Sólo puede ser una reparación SensorTack®.
El número 1 en reparación de sensores.

Quíntuple fiabilidad: El sistema de reparación original SensorTack®

Quando se trata de reparar los sistemas de asistencia al conductor basados en cámaras o sensores de visión y luz, por todo lo que se trata por el original.

Como líder conocido en accesorios para la creación del vehículo y con más de 20 años de experiencia, PMA/TOOLS se dedica por una parte "primaria" al estudio económico de reparación que resulta de SensorTack® y por otra parte a la realización de sensores y de cámaras. Desempeñados, probados y aprobados es la laboradora propia de PMA/TOOLS.

- Procedimiento fiable:** El procedimiento incluye tres reparaciones OEM.
- Mucha fiabilidad:** Calidad estándar OEM.
- Procesos rápidos:** Lubricación y pruebas completas.

MacBook Pro

The smartphone screen displays the SensorTack app interface with the following text:

PMA TOOLS

SensorTack® productos

Recomendación

Modelo de vehículo:
BEAT León III (7513) 12-

Reparación con:
SensorTack® I
Nº art. 133601200

O:
SensorTack® Ready®
Nº art. 13360166

Revisar otro vehículo.

Más información sobre SensorTack® disponible en www.sensortack.es.
También puede descargarse la aplicación para dispositivos móviles.



SensorTack®

- > **4 sistemas**
para más de
- > **40 marcas de vehículos**
y más de
- > **500 modelos**

P. E.J. AUDI BMW CHEVROLET DAIMLER FIAT FORD GM HYUNDAI KIA
MAZDA NISSAN OPEL PORSCHE RENAULT SEAT TESLA TOYOTA VOLVO VW



Sólo en SensorTack®: La experiencia de PMA/TOOLS.

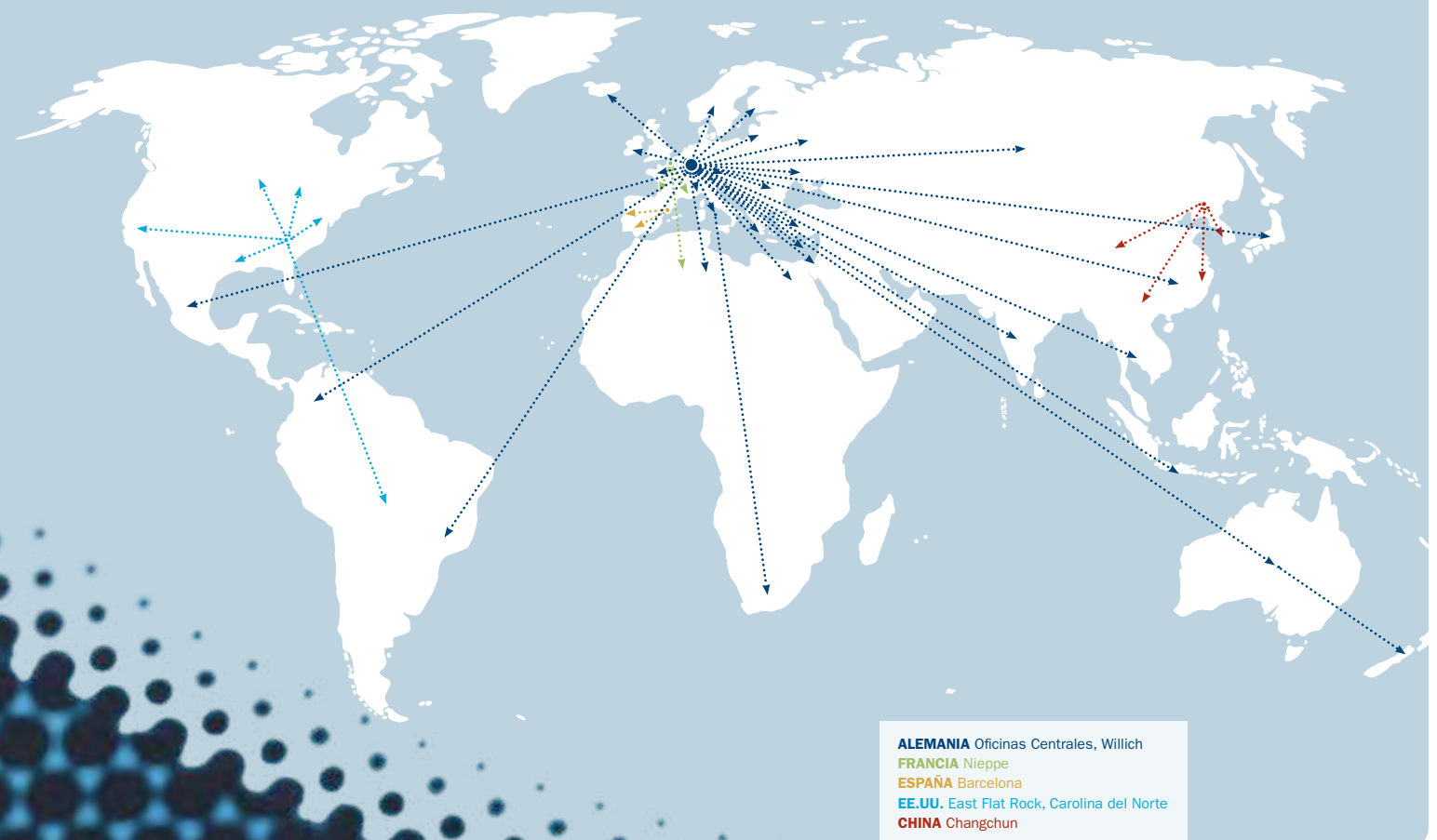
SensorTack® es un éxito en más de 100 países y con buena razón:

Una de las empresas de reconocido prestigio, líder en tecnología y servicio, PMA/TOOLS se pone al servicio de la industria de la cristalería del automóvil con su reputado producto SensorTack®.

Con sucursales en Francia, España y los EE.UU. y la marca "German Quality", PMA/TOOLS ofrece una dilatada experiencia técnica y una completa gama de productos a los profesionales de la cristalería del automóvil: Desde sensores, grapas, herramientas, sistemas de montaje y perfiles universales hasta poliuretanos para el pegado de los vidrios. PMA/TOOLS es también el socio adecuado para los fabricantes de parabrisas con sensores, herramientas, conectores, perfiles y diferentes tipos de soporte para cámaras y sensores.

PMA/TOOLS está en permanente contacto con los clientes, socios, agentes OEM y OES, asociaciones industriales y compañías de seguros, lo que le permite estar siempre al día y ofrecer las soluciones que mejor se adaptan a sus clientes.

A todo esto cabe sumar una red de servicio y ventas orientada al cliente y una logística altamente eficiente. Con más de 600 videos de instalación a partir de datos OEM proporcionamos ayuda a los usuarios profesionales.



ALEMANIA Oficinas Centrales, Willich
FRANCIA Nieppe
ESPAÑA Barcelona
EE.UU. East Flat Rock, Carolina del Norte
CHINA Changchun



Oficinas Centrales

PMA/TOOLS AG

Siemensring 42
47877 Willich/Germany
Tel.: +49 2154 922230
Fax: +49 2154 922255
E-Mail: info@pma-tools.de
www.pma-tools.de

Filiales

PMA/TOOLS FRANCE

Z.A.-214, rue de la Warnave
59850 Nieppe
Tel.: +33 320 970249
Fax: +33 320 326140
E-Mail: info@pma-tools.fr
www.pma-tools.fr

PMA/TOOLS ESPAÑA

Sta. Margarida de Boada Vell 7-9
Pl. Riera de Caldes, Nave 12
08184 Palau-solità i
Plegamans (BCN)
Tel.: +34 93 8648517
Fax: +34 93 8640020
E-Mail: info@pma-tools.es
www.pma-tools.es